

## 2016-imi kvartalit sisamaani qaammatit suliffissarsiorfittut nalunaarsimaffiit

Suliffissarsiorfittut nalunaarsukkat 1. kvartal 2016-imiit 4. kvartal 2016-imut ukiup siulianut sanilliullugu ikinnerusimapput. Qaammatit suliffissarsiorfittut nalunaarsimaffiit ikinnerulaalersimapput. Qaammatit angutit suliffissarsiorfittut nalunaarfigisimasaat ikileriarnerusimapput.

1. kvartal 2016-imiit 4. kvartal 2016-imut qaammammi ataatsimi imaluunniit qaammatini arlalinni inuit 8.332-t suliffissarsiorfittut nalunaarsimapput, ukiup siuliani inuit 9.120-t suliffissarsiorfittut nalunaarsimasut.

1. kvartal 2016-imiit 4. kvartal 2016-imut suliffissarsiorfittut nalunaarsimasut 55,0 procentii 4.586-inik amerlassusillit qaammammi ataatsimi qaammatiniluunniit pingasuni suliffissarsiorfittut nalunaarsimapput, 10,5 procentii 875-inik amerlassusillit qaammatini quliniit aqqaneq-marlunnut suliffissarsiorfittut nalunaarsugaasimallutik.

**Tabeli 1. Qaammatit suliffissarsiorfittut nalunaarsimaffiit suaassutsinut immikkoortillugit**

	1. kvartalimiit 2015 - 4. kvartalimut 2015					1. kvartalimiit 2016 - 4. kvartalimut 2016				
	Tamak-kerlutik	Qaam. 1-3	Qaam. 4-6	Qaam. 7-9	Qaam. 10-12	Tamak-kerlutik	Qaam. 1-3	Qaam. 4-6	Qaam. 7-9	Qaam. 10-12
Inuit ima amerlatigalutik										
<b>Katillugit</b>	<b>9.120</b>	<b>4.388</b>	<b>2.371</b>	<b>1.343</b>	<b>1.018</b>	<b>8.332</b>	<b>4.586</b>	<b>1.837</b>	<b>1.034</b>	<b>875</b>
Angutit	4.946	2.297	1.271	759	619	4.452	2.362	981	580	529
Arnat	4.174	2.091	1.100	584	399	3.880	2.224	856	454	346
Procentinngorlugit										
<b>Katillugit</b>	<b>100,0</b>	<b>48,1</b>	<b>26,0</b>	<b>14,7</b>	<b>11,2</b>	<b>100,0</b>	<b>55,0</b>	<b>22,1</b>	<b>12,4</b>	<b>10,5</b>
Angutit	100,0	46,4	25,7	15,4	12,5	100,0	53,1	22,0	13,0	11,9
Arnat	100,0	50,1	26,4	14,0	9,6	100,0	57,3	22,1	11,7	8,9

Najoqutaq: <http://bank.stat.gl/arnledvar>

1. kvartal 2016-imiit 4. kvartal 2016-imut inuusunnerusut 18-nit 24-nut ukiullit 5,0 pct.-ii 103-nik amerlassusillit qaammatini qulinit aqqaneq marlunnut suliffissarsiorsimasutut nalunaarsorneqarsimapput. Suliffissarsiorfittut 45-iniit 59-inut ukiulinni 14,7 pct.-ii 374-inik amerlassusillit qaammatini quliniit aqqaneq marlunnut suliffissarsiorfittut nalunaarsorneqarsimallutik.

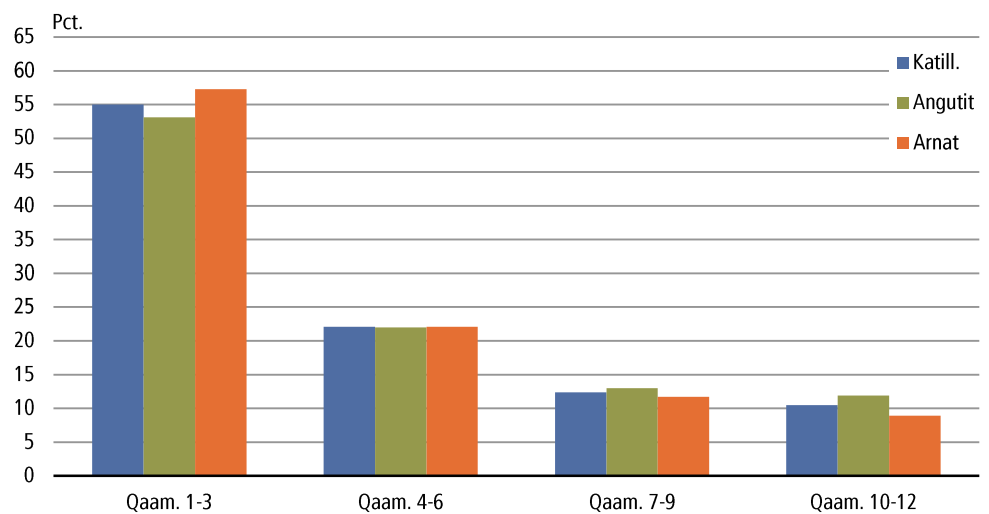
**Tabeli 2. Qaammatit suliffissarsiorfittut nalunaarsimaffiit suliffissarsiortut ukiuinut immikkoortillugit**

	1. kvartalimiit 2016 - 4. kvartalimut 2016				
	Tamarmik	Qaammatini 1-3	Qaammatini 4-6	Qaammatini 7-9	Qaammatini 10-12
<b>Tamakker-</b>					
<b>lutik</b> .....	<b>8.332</b>	<b>4.586</b>	<b>1.837</b>	<b>1.034</b>	<b>875</b>
18-19 ukiullit	620	421	110	70	19
20-24 ukiullit	1.429	883	311	151	84
25-29 ukiullit	1.231	725	264	144	98
30-34 ukiullit	869	455	216	107	91
35-39 ukiullit	683	344	141	117	81
40-44 ukiullit	573	316	129	65	63
45-49 ukiullit	925	491	184	127	123
50-54 ukiullit	951	449	239	112	151
55-59 ukiullit	669	330	150	89	100
60-61 ukiullit	188	90	45	22	31
62 ukiullit ...	59	26	15	10	8
63 ukiullit ...	56	19	16	9	12
64 ukiullit ...	79	37	17	11	14

Najoqutaq: <http://bank.stat.gl/arnledvar>

Titartakkami 1-imi qaammatit suliffissarsiorluni nalunaarsimaffiit procentinngorlugit takutinneqarput. Nalinginnaavoq arnat piffissami sivikinnerusumi angutinit suliffissarsiortutut nalunaarsorsimasarnerat.

**Titartagaq 2016-imi 1. kvartalimiit 2016 4. kvartalimut qaammatit suliffissarsiortutut nalunaarsimaffiit amerlassusaat pct.-inngorlugit**



Najoqutaq: <http://bank.stat.gl/arnledvar>

Paasissutissanik annertunerusunik ujartuisoqassaguni

Naatsorsueqqissaartarfiup pisortaa Anders Blaabjerg e-mailkut: [abla@stat.gl](mailto:abla@stat.gl)  
imaluunniit oqarasuaat 345781 atorlugu saaffigineqarsinnaavoq.

---

Signatur forklaring:

- ... Oplysninger foreligger ikke
- .. Oplysninger for usikre til at angives eller diskretionshensyn
- . Tal kan efter sagens natur ikke forekomme
- 0 Mindre end halvdelen af den anvendte enhed
- Nul
- \* Foreløbigt eller anslået tal

Eventuel henvendelse

Gorm N. Pedersen

E-mail: [GNPE@stat.gl](mailto:GNPE@stat.gl)

Suliffeqarnermi pissutsit

Grønlands Statistik  
Postboks 1025 · 3900 Nuuk  
Tlf.: +299 34 57 70 · Fax: +299 34 57 90  
[www.stat.gl](http://www.stat.gl) · e-mail: [stat@stat.gl](mailto:stat@stat.gl)

